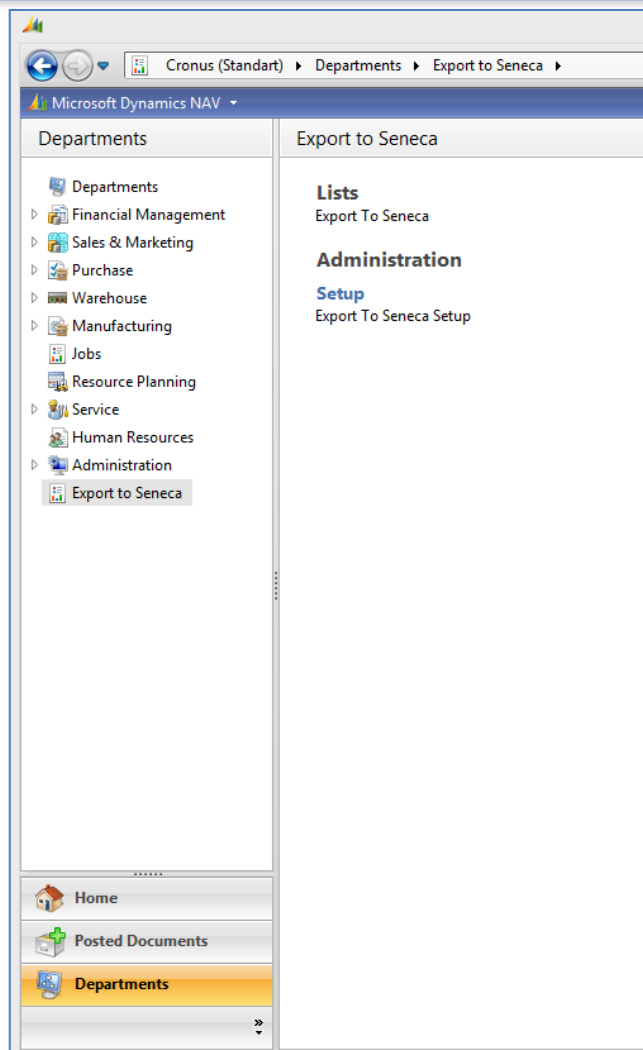
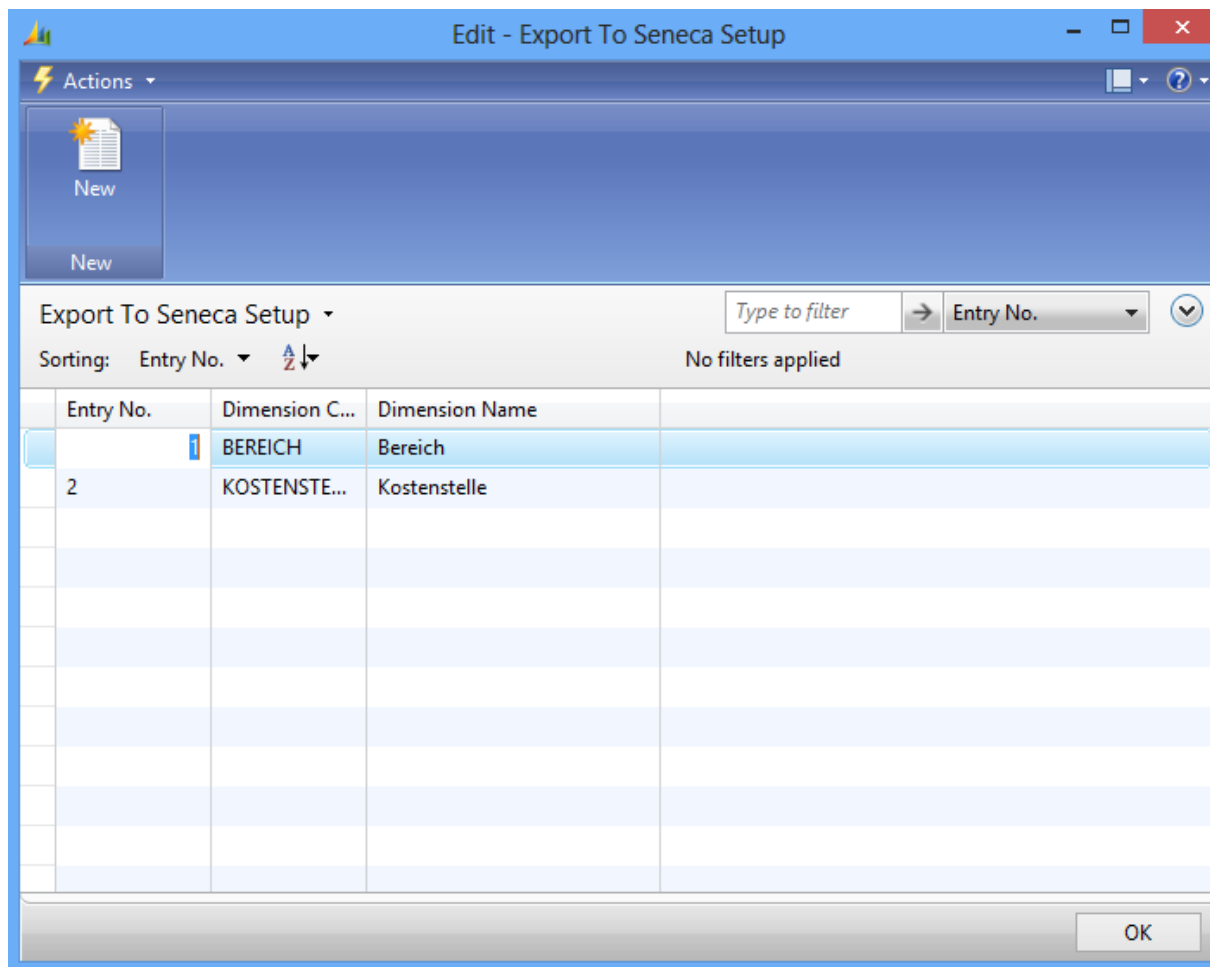


# SENECA-MICROSOFT DYNAMICS NAV-SCHNITTSTELLE



Die SENECA-Schnittstelle ist bereits voll in Navision integriert.

# SENECA-MICROSOFT DYNAMICS NAV-SCHNITTSTELLE



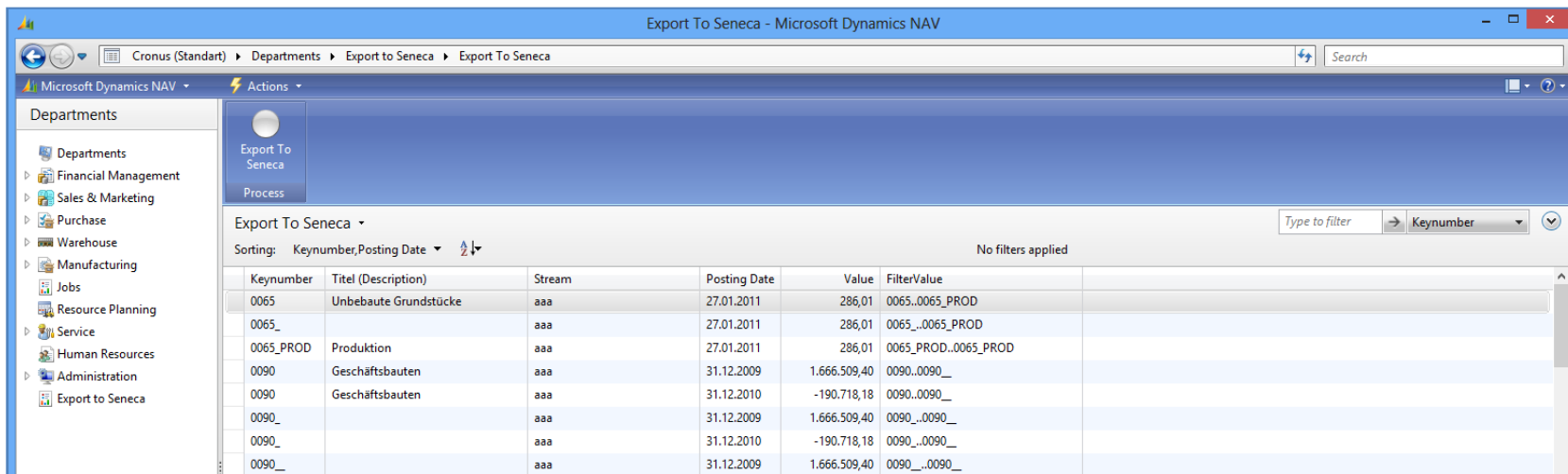
Entry No.	Dimension C...	Dimension Name
1	BEREICH	Bereich
2	KOSTENSTE...	Kostenstelle

Der Anwender kann alle Dimensionen aus Navision sehr einfach exportieren.



# SENECA-MICROSOFT DYNAMICS NAV-SCHNITTSTELLE

Der Anwender kann die zu übergebenden Planvarianten und Nummernkreise filtern.

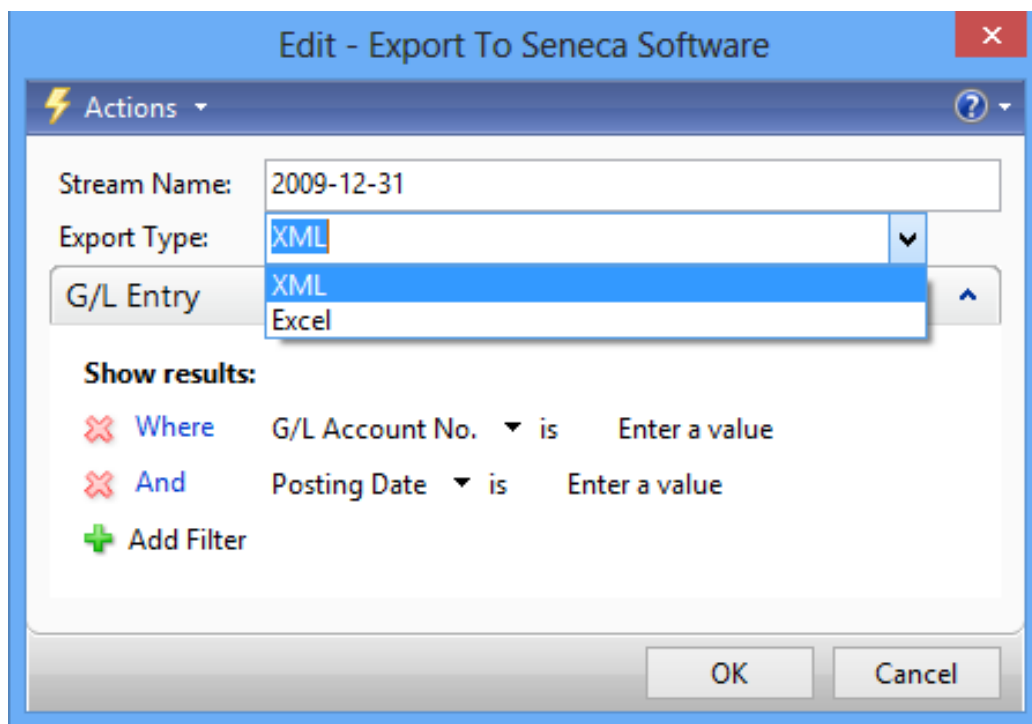


The screenshot shows the 'Export To Seneca' window in Microsoft Dynamics NAV. The window title is 'Export To Seneca - Microsoft Dynamics NAV'. The breadcrumb navigation is 'Cronus (Standart) > Departments > Export to Seneca > Export To Seneca'. The left sidebar shows the 'Departments' tree with 'Export to Seneca' selected. The main area displays a table with the following data:

Keynumber	Titel (Description)	Stream	Posting Date	Value	FilterValue
0065	Unbebaute Grundstücke	aaa	27.01.2011	286,01	0065..0065_PROD
0065_		aaa	27.01.2011	286,01	0065_..0065_PROD
0065_PROD	Produktion	aaa	27.01.2011	286,01	0065_PROD..0065_PROD
0090	Geschäftsbauten	aaa	31.12.2009	1.666.509,40	0090..0090_
0090	Geschäftsbauten	aaa	31.12.2010	-190.718,18	0090..0090_
0090_		aaa	31.12.2009	1.666.509,40	0090_..0090_
0090_		aaa	31.12.2010	-190.718,18	0090_..0090_
0090_		aaa	31.12.2009	1.666.509,40	0090_..0090_



# SENECA-MICROSOFT DYNAMICS NAV-SCHNITTSTELLE



Der Export kann auch automatisiert erfolgen.

